

実物制作指定

入 選

模 型

Selected  
Models

UBE現代日本彫刻展 2027  
Ube Sculpture Triennale 2027

# 入選

# 模型

## Selected Models

# UBE現代日本彫刻展2027

## Ube Sculpture Triennale 2027

宇部市の野外彫刻展は、1961年に開催された「第1回宇部市野外彫刻展」から2年に1回のビエンナーレ形式で開催されてきました。60年以上の歴史を重ね、2024年3月には「最も長く続いている野外彫刻展」としてギネス世界記録®にも認定された彫刻展は、2024年の第30回UBEビエンナーレを機に開催形式を3年に1回に改め、「UBE現代日本彫刻展」に生まれ変わりました。

リニューアル後初の開催となるUBE現代日本彫刻展2027に向けて、国内外から応募された276点の中から30点の入選模型と、さらにその中から約10倍の大きさの野外彫刻となって彫刻の丘に展示される15点が決定しました。

園内の彫刻  
ときわ公園には、彫刻の丘以外にもたくさんの彫刻があります。彫刻マップを片手に湖の周りを歩いてみよう！



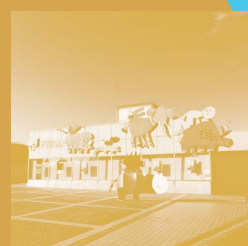
城の城  
1962  
向井 良吉



車力質 Ring 03  
2003  
曾我 孝司



風になるとき  
1997  
西野 康浩



On the Shoulders of Others  
だれかの肩の肩にのって  
2019  
Hans SCHOHL

### スケジュール

- 一次審査  
2026年2月7日(土)  
実物制作指定作品15点 入選模型15点決定
- 彫刻制作期間  
2026年3月-
- 彫刻の丘に作品を搬入・設置  
2027年9月-  
搬入・設置作業を見学してみよう！彫刻はどうやって運ばれてくるのかな？  
※作品ごとの搬入スケジュールについてはお問い合わせください。
- 二次審査  
2027年10月23日(土)  
受賞作品が決定
- UBE現代日本彫刻展2027  
2027年10月24日(日)-  
2028年5月7日(日)  
会期を約半年に延長しました。季節の変化とともに作品をお楽しみいただけます。
- 実物制作指定作品の展示  
2029年秋まで  
彫刻の丘でUBE現代日本彫刻展2027実物制作指定作品を展示します。

### 賞 (その他の賞は後日発表します)

- 【大賞(宇部市賞)】500万円  
(実物・模型買上げ賞)  
第30回UBEビエンナーレの受賞作品  
Press block / 渡久地 佑弥
- 【UBE株式会社賞】400万円  
(実物・模型買上げ賞)  
第30回UBEビエンナーレの受賞作品  
IMAGINE / 藤井 浩一朗
- 【毎日新聞社賞】80万円
- 【宇部商工会議所賞】30万円
- 【島根県吉賀町賞】20万円
- 【山口県立美術館賞】20万円
- 【島根県立石見美術館賞】20万円
- 特別賞  
【柳原義達賞】150万円(模型買上げ賞)  
【市民賞】50万円(模型買上げ賞)

### 彫刻企画展

野外彫刻リサーチ vol.2 セメント彫刻  
宇部のセメントで作られた山内壮夫の彫刻(鳥とあそぼう)を深掘りする企画展です。  
会期: 2026年4月10日(金)-6月28日(日)  
開場時間: 10時-16時  
休館日: 火曜日 ただし5月5日(火・祝)は開館  
会場: ときわ湖水ホール アートギャラリー

夏の美術室2026  
夏休み期間にあわせて、自由にものづくりを楽しめる工作室や有料ワークショップを開催します。障害のある方たち限定利用のドリームデイも開催予定です。  
会期: 2026年7月17日(金)-8月23日(日)  
開場時間: 10時-16時  
休館日: 火曜日 ただし8月11日(火・祝)は開館  
会場: ときわ湖水ホール アートギャラリー

思い出と宇部の彫刻展(仮)  
市民のみんさんや彫刻の制作者から思い出等々を収集し、言葉とともに彫刻を紹介します。  
会期: 2026年10月9日(金)-  
2027年2月23日(火・祝)  
開場時間: 10時-16時  
休館日: 火曜日、12月28日(月)-1月7日(木)  
ただし2月23日(火・祝)は開館  
会場: ときわ湖水ホール アートギャラリー

彫刻めぐりであそぼう！  
会期: 2026年3月27日(金)-9月21日(月・祝)  
開場時間: 9時-17時  
休館日: 火曜日(ときわミュージアムの休館日に準じる)  
会場: 彫刻ビクターセンター

コレクション探検1(Klangfeld7)  
Muccセメント交流ひろばに設置された市制100周年記念彫刻「Klangfeld7」を紹介します。  
会期: 2026年5月-7月(予定)  
開場時間: 9時-17時  
休館日: 火曜日(ときわミュージアムの休館日に準じる)  
会場: 彫刻ビクターセンター

彫刻カードであそぼう！  
会期: 2026年9月23日(水・祝)-2027年3月29日(月)  
開場時間: 9時-17時  
休館日: 火曜日(ときわミュージアムの休館日に準じる)  
会場: 彫刻ビクターセンター

野外彫刻リサーチvol.3  
触れて見る彫刻の丘(仮)  
会期: 2026年9月23日(水・祝)-2027年3月29日(月)  
開場時間: 9時-17時  
休館日: 火曜日(ときわミュージアムの休館日に準じる)  
会場: 彫刻ビクターセンター

### 宇部市野外彫刻展公式ウェブサイト

<https://sculpture-ubecity.com>



#### 彫刻データベース

市内に設置された彫刻をはじめ、歴代の出品作品を含む資料を検索できます。

#### 彫刻マップ

ときわ公園版、市街地版、全域版  
※印刷されたマップはときわ公園(湖水ホール、彫刻ビクターセンター、レストハウスなど)や宇部市役所、山口宇部空港などで配布しています。

#### 彫刻カルタ

市内に設置された彫刻をテーマにしています。彫刻マップとあわせて見てみよう！  
※貸出できます。(要事前申込)

### 交通案内

[市営バス] 次のいずれかで下車してください  
「湖水ホール入口」「ときわミュージアム」「ときわ公園」「ときわ公園入口」

[JR]  
「新山口駅」から「ときわ公園入口」まで特急バス30分  
「新山口駅」から「常盤駅」まで宇部線で30分  
「宇部駅」から「常盤駅」まで宇部線で30分  
※「常盤駅」から徒歩20分

[車]  
山陽自動車道「宇部IC」から15分  
山口宇部道路「宇部IC」から5分  
「山口宇部空港」から5分  
※ときわ湖水ホールは東駐車場、彫刻ビクターセンター・彫刻の丘は西または中央駐車場が最寄りです。



### UBE現代日本彫刻展

#### Ube Sculpture Triennale

お問い合わせ: 宇部市野外彫刻展事務局  
〒755-8601 山口県宇部市常盤町一丁目7番1号 宇部市観光スポーツ文化部文化振興課彫刻係内  
Tel. 0836-34-8562 9時-17時(土日祝除く) E-mail: sculpture@city.ube.yamaguchi.jp



●主催: 宇部市、宇部市野外彫刻展運営委員会、毎日新聞社 ●特別協賛: UBE株式会社 ●後援: 国際交流基金、山口県、山口県教育委員会、山口県立美術館、秋吉台国際芸術村、山口情報芸術センター、下関市立美術館、九州国立博物館、島根県立石見美術館、北九州市立美術館、NHK山口放送局、tys テレビ山口、KRY 山口放送、yab 山口朝日放送、山口ケーブルビジョン、FMY エフエム山口、エフエムきらら

実物制作指定



Petal signs  
花びらの兆候  
矢作 隆一 YAHAGI Ryuichi  
メキシコ / Mexico



月面移住計画- USAGI 2号  
Lunar Migration - USAGI II  
大西 治+大西 雅子 ONISHI Osamu - ONISHI Masako  
京都府 / Japan



"Because the wind never mistaken"  
マルセル フォン サイプ Marcel Van ZIJP  
オランダ / Netherlands



樹海の上の張りつめた台地  
Tense ground above the sea of trees  
金村 孝之 KANAMURA Takayuki  
大分県 / Japan



時のカプセル・内と外・UBE  
Capsule of time-inside and outside-UBE  
中谷 聡 NAKAYA Satoshi  
長野県 / Japan



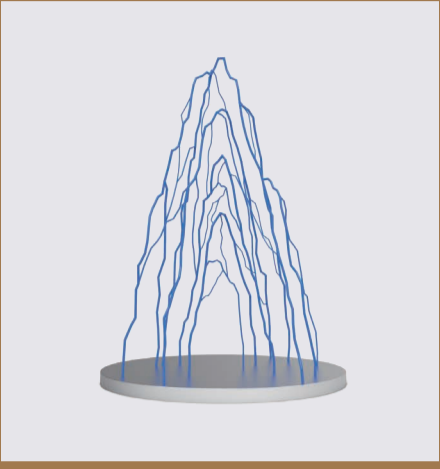
108回人知れずなく  
108 Secret Cries  
永田 広志 NAGATA Hiroshi  
徳島県 / Japan



緑の波  
green wave  
増野 智紀 MASUNO Tomoki  
京都府 / Japan



0帖台目の茶室「悼悼舎」  
高原 次郎兵衛正伸 TAKAHARA Jirohyoueimasanobu  
岡山県 / Japan



万重山 Myriad Mountain Ranges  
ルー エンリョウ LU Yuanliang  
中国 / China



みずがたまる  
Collects Water  
馬場 美次 BABA Yoshiji  
千葉県 / Japan



Steps / Ube  
持田 敦子 MOCHIDA Atsuko  
長野県 / Japan



身体像について  
川野 昌通 KAWANO Masamichi  
大阪府 / Japan



Void Gear  
虚構の歯車  
熊谷 文秀 KUMAGAI Fumihide  
北海道 / Japan



breathe  
ブリーズ  
辻 充晋 TSUJI Michiaki  
神奈川県 / Japan



ImononoImo (鑄物の芋)  
イモノノイモ  
菅野 麻依子 SUGANO Maiko  
台湾・日本 / Taiwan, Japan

実物制作指定作品は約10倍の大きさの野外彫刻となっており、2027年秋に彫刻の丘に展示されます。

入選模型



DANCING (舞)  
DANCING (Mai)  
山口 裕之 YAMAGUCHI Hiroyuki  
京都府 / Japan



ふたりの家(という名の)みんなの家  
minna-no-ie (named) hutari-no-ie  
平山 悟 HIRAYAMA Satoru  
山口県宇部市 / Japan



TOGETHER  
ハンス ショール Hans SCHOHL  
ドイツ / Germany



大気の変  
Folds in the Air  
佐藤 晃 SATO Akira  
東京都 / Japan



Nature Cubed  
ネイチャー キューブ  
アンコン ミトラ Ankon MITRA  
インド / India



あしたのそらのいろ  
藤井 浩一郎 FUJII Koichiro  
東京都 / Japan



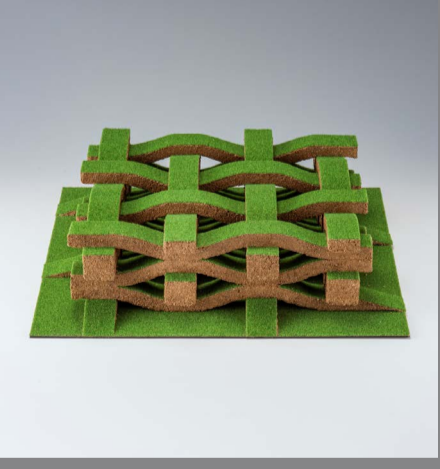
見おくる母  
Mother seeing me off  
松村 明育 MATSUMURA Haruyasu  
静岡県 / Japan



地の色  
ground color  
大場 さや OBA Saya  
東京都 / Japan



The Stone  
ストーン  
チャチャワンアムソムキッド Chatchawan AMSOMKID  
タイ / Thailand



大地 - 礎 -  
The earth - The foundation -  
奥田 誠一 OKUDA Seichi  
滋賀県 / Japan



負片の遺構  
Negative Relic  
王子路 WANG Zilu  
中国 / China



ぐ・ち・ば  
Still in Balance  
石川 将士 ISHIKAWA Masashi  
茨城県 / Japan



POT  
器  
外磯 秀紹 TONOISO Hidetsugu  
京都府 / Japan



景色の束に群れをみる  
A Swarm of Gathered Gazes  
四方 謙一 SHIKATA Kenichi  
神奈川県 / Japan



葬送  
Funeral  
村上 悠 MURAKAMI Yu  
東京都 / Japan